

【発行日】平成 21 年 5 月 1 日【編集・発行】横浜市桂台地域ケアプラザ【発行責任者】石塚 淳

HPアドレス:<http://www.katuradai.com>

ケアプラザの大きな目的は、誰もが住みやすいまちづくりを目指して地域の皆さんと一緒に支えあいの輪をつくることです。今回は「地域保健福祉計画」策定の年でもありますので、その支えあいの活動をご紹介します。上郷西地区支えあいネットワークでは、「栄区地域福祉計画」の基本理念をもとに上郷西地区支えあいネットワークハンドブックを作成しています。平成 18 年度には、上郷西地区の地域福祉にまつわる団体などを紹介している「シニア版」を、平成 20 年度には子どもたちが地域の中で活動できる場所を紹介している「小・中学生版」を発行しています。そして、平成 21 年度は「安心と心が通いあうまちづくり」をテーマに防災の問題を取り上げていく予定です。次回は本郷中央地区支えあい連絡会の取り組みをご報告いたします。

地域交流 楠原

布ぞうり作り教室

～素肌に心地よい布ぞうり！
エコで古布を有効利用～

日 時： 6月20日（土）
13:30～16:30
参加費： 200円（鼻緒・ロープ代）
募 集： 先着20名（6/5より受付開始）
持ち物： 布（6cm巾で長さ1m20cm以上を数十本）
主 催： 支えあい連絡会 地域づくりの会

世代間交流グループ
～支えあい連絡会

地域づくりの会からのお知らせ～

地域づくりの会では、子どもから年配の方までが楽しめるイベントを数々企画、世代間交流を目指しています。「布ぞうり作り教室」以外にも、21年度は次のような催し物を企画しています。

①押花教室

日時：11月7日（土）午後
募集：30名 参加費：1500円

②春のほのぼの交流会

日時：平成22年2月21日（日）午前午後
募集：60名（音楽会のみ） 参加費：無料
※日時内容は変更する事もあります。また、申し込みは約1ヶ月前からとなります（再度広報いたします）。

龍先生の健康相談

～お気軽に来所し、ご相談ください～

協力医で内科医の龍先生による、無料の健康相談を行なっています。身近な病気の相談など、丁寧に対応していただきます。

協力医：龍 覚先生

（上郷医院 院長）

日 時：毎月第2、第4金曜日
13時半～15時

場 所 桂台地域ケアプラザ
1階 相談室



おもちゃ文庫特別プログラム

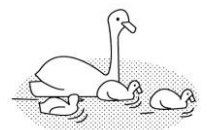
～親子ダンス～

おもちゃ文庫ご利用の皆様、5月のイベントのお知らせです！いい汗かいて思いっきりフレッシュしよう！！

講 師 ゆかいな仲間たち
前田景子さん

日 時 5月26日（火）
11時～12時

対 象 1歳半以上のお子さんと保護者



地域交流だより

ご存知ですか？ 上郷小・中学校の取り組みを



皆さん、ご近所の PTA の活動をどのくらいご存知ですか？実は、私たちも3月23日に開かれた上郷西地区支えあいネットワーク全体会でお話を聞くまで、詳しい活動について理解していませんでした。PTA の取り組みの報告をいただきました。とても大切な活動をされていますので、活動の一部にはなりますが、ご紹介したいと思います。

上郷小学校PTAの取り組み

1. 入学お祝いカード(ウェルカムカード)作成

新しい役員の方が中心になり、新1年生に手作りの入学カードを作成し、プレゼントします。

2. エコキャップ運動(20年度スタート)

一人ひとりの小さな行動が大きな力になる事を知ってもらう事が目的です。ペットボトルのキャップ 40ヶ集めると、アフリカの子どもの予防接種に用いるワクチン 1本を贈る事ができます。子どもたちが自分達で集めるだけでなく、地域の皆さまに呼びかけることで交流も生まれます。児童の中には担当委員も置かれ、回収の呼びかけなどの活動も行なっています。ぜひ子どもから声をかけられたら協力をお願いします。

3. ベルマーク収集

協賛会社が商品に付けているマークをPTAが集めて、年に2回整理計算して財団に送っています。1点が1円に換算されて学校のベルマーク預金になりますが、その預金で子どもたちの必要な教材備品を協力会社から購入します。20年度は上郷郵便局(回収箱設置)の協力も得て、25万点を収集し、南門に設置した大時計を購入しています。最近では、プリンターの使用済みインクカートリッジの点数が高いのでみんなで集めているようです。



4. 「風音」「パンタジア」の招聘

横浜市教育安全振興会(略して安振会)の事業の一つで、学校ごとに特色が出る事業です。上郷小学校も中学校も「子どもたちにさまざまな国の伝統芸術と触れる機会を持たせたい」と和楽器グループやカリブの波音・スチールドラムのバンドを招聘しました。

上郷中学校PTAの取り組み

1. 体育祭手伝い

中学校では生徒と PTA が一緒に活動を行うことを大事にしています。体育祭では福祉委員と一緒に来賓・シニアの方への接待を行いました。意外にも男の子が気配り上手でした♪

2. 文化祭での合唱コンクール参加

保護者 18人、先生 23人の編成のグループで一緒に合唱コンクールに参加しました。文化祭では、生徒と同じ課題曲と自由曲の2曲を披露しています。生徒達も大喜び！「お母さんたちも、先生も忙しいのに、いつ練習する暇があったのだろう」と感心しきり、「元気がわいてきた」と PTA 会長の弁です。

小・中PTA連携

上郷小&上郷中の給食交流会

中学3年生が上郷小学校に出向いて給食の準備から片付けまでを小学4年生と一緒にいきます。この出会いは、4年生が小学校に入学した時に不安な中、面倒を見てもらった6年生との久しぶりのご対面となります。この行事を楽しみにしている小中学生がたくさんいます。

地域の中でも見守りを・・・

昨今、子どもが被害に巻き込まれてしまう、悲しい事件が続いています。そんな事件に子どもが巻き込まれないためにも「地域に大人の目が光っている事が大切」と「子どもたちが帰宅する時間帯に屋外での活動(例えば犬のお散歩やお買物など)を合わせたらどうか？」とのお話が支えあいネットワークの中でありました。現在、シニアクラブの学援隊やワンワンパトロールなど地域の中での防犯活動が行われていますが、ぜひ皆さまのご協力をお願いします。

上郷中の生徒数は現在 230 名、上郷小の児童数は 500 名を越えています。その大切な一人ひとりを「地域で育てていきたい」という思いを今回取材させていただき、感じました。支えあいネットワークでも地域の中で子どもたちが育つ環境づくりを推進していきたいと思っておりますので、PTA の活動に興味を持たれた方は、ぜひご連絡をお願いします。また、PTA の活動については各々の学校のホームページでもご覧いただけます。

上郷小学校 <http://www.edu.city.yokohama.jp/sch/es/kamigo/>

上郷中学校 <http://www.edu.city.yokohama.jp/sch/jhs/kamigo/>



～ 私たちも子育てを応援しています～



子どもたちの活動場所を広げるために 「支えあいネットワークハンドブック」完成

上郷西地区支えあいネットワークでは、地域の中で子どもたちが活動できる場所を紹介する「小中学生版ハンドブック」を作成しました。「学年や学校を超えた仲間づくりをしたい」「なにか夢中になれるものを見つけたい」という声に応えるお手伝いが出来たら嬉しいなと思っています。



ママたちの井戸端かいぎ

ママとも広場アロハ

引越してきたばかりのママたち朗報です～♪ は、毎月 1 回美味しいコーヒーを飲みながらのんびりおしゃべりを楽しんでいる、ママたちのサロンです。お友達づくりや、この地域を知るきっかけに是非参加してみてください。小学校のこと中学校のこと知りたい情報が満載～！

開催日: 第 1 水曜日 10 時～12 時(1 月と 8 月はお休み) 場 所: 上郷小学校 1 階会議室

参加費: 100 円 持ち物: マイカップ 連絡先: 891-3295(石川)

栄区初！地域密着型特別養護老人ホーム クロスハート野七里・栄が開設



先月号に引き続き、野七里地域ケアプラザと併設される地域密着型特別養護老人ホーム・クロスハート野七里・栄をご紹介させていただきたいと思います。
 ここは、湘南ハイツにある「クロスハート栄・横浜」のサテライトとして、小規模の施設が開設されました。利用定員が少人数で、木目の温かみのある上品な家具が並んでおり、おしゃれな雰囲気は今までの老人ホームとの違いを強く感じることができました。

Q1：運営はどこがされるのでしょうか？

「野七里地域ケアプラザ」「クロスハート栄・横浜」と同じく「社会福祉法人伸こう福祉会」が運営します。伸こう福祉会は、栄区では認知症対応型のグループホームクロスハート田谷・栄を運営しています。

Q2：地域密着型特別養護老人ホーム（少規模特別養護老人ホーム）って何ですか？

従来の特別養護老人ホームとの違いは、大きな違いは①定員が30人以下の施設②入居者は横浜市に住民票がある方に限られます。常時介護が必要で自宅での生活が困難な方が入所して、日常生活上の支援や介護を受けます。施設は全室個室で、ユニットケア（8名～9名が1ユニット）による家庭的な雰囲気のなかで、地域との密な関わりができる環境をもったタイプの施設です。クロスハート野七里は長期の入所が26名、ショートステイは1日8名となっています。

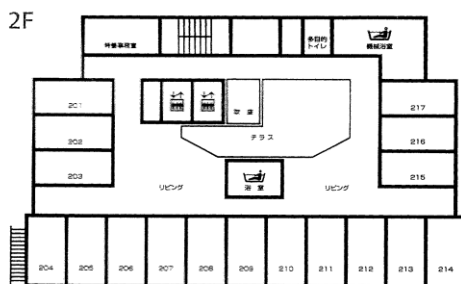
Q3：どなたが利用できますか？

介護保険認定を受けていらっしゃる「要介護1以上」で横浜市が発行する介護保険証をお持ちの方のみ利用ができます。ショートステイは「要支援1以上」の方も利用できます。ショートステイは医療ニーズの高い方（胃ろう・経管栄養など）の受け入れも積極的に行っていく予定です。

Q4：クロスハート野七里・栄ならではの特色はなんですか？

複数の施設を運営している強みを活かして積極的に連携します。具体的には、本体施設であるクロスハートでのノウハウを活かした「音楽療法」やリハビリマシーンでの機能向上を取り入れたり、人事交流を行い職員教育に力を注ぎます。

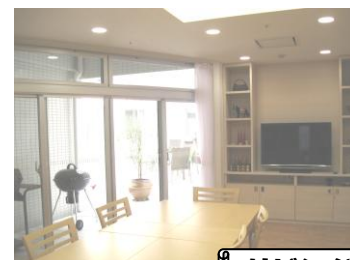
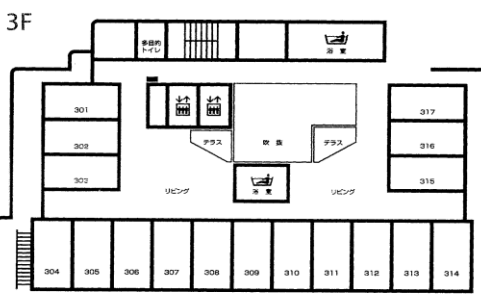
テラス



お部屋



屋上



リビング

お問い合わせ先：クロスハート野七里・栄 電話：897-3456